



**OBČINA MOZIRJE  
OBČINSKA UPRAVA**

Šmihelska cesta 2, 3330 MOZIRJE  
Tel: (03) 839 33 00 fax: (03) 839 33 05  
Davčna številka: SI70998396

Datum: 22.8.2024

Številka:

**IZHODIŠČA ZA PRIPRAVO LOKACIJSKE PREVERITVE ZA MANJŠO ŠIRITEV STAVBNEGA ZEMLJIŠČA ZA GRADNJO NADOMESTITVENEGA OBJEKTA, na delih parc. št. 865/44, 865/45 in 865/51 v k.o. 918-Ljubija**

**1. PRAVNA PODLAGA:**

- ZUreP-3 - Zakon o urejanju prostora (Uradni list RS, št. 199/21, 18/23 – ZDU-1O, 78/23 – ZUNPEOVE, 95/23 – ZIUOPZP in 23/24)
- ZORZFS - Zakon o obnovi, razvoju in zagotavljanju finančnih sredstev (Uradni list RS, št. 131/23)
- ZIUOPZP - Zakon o interventnih ukrepih za odpravo posledic poplav in zemeljskih plazov iz avgusta 2023 (Uradni list RS, št. 95/23, 117/23 in 131/23 – ZORZFS)
- Statuta Občine Mozirje (Uradno glasilo občin, št. 58/18)

**2. OBRAZLOŽITEV:**

Izhodišča se pripravljajo za lokacijsko preveritev za manjšo širitev stavbnega zemljišča za gradnjo nadomestitvenega stanovanjskega objekta (s pripadajočimi objekti), ki je bil poškodovan v neurju dne 4. 8. 2023 in je na podlagi strokovnega mnenja št. SM-ROSSPR02AS predviden za rušitev.

Predvidena je lokacijska preveritev za širitev stavbnih zemljišč na podlagi 12. in 13. člena Zakona o obnovi, razvoju in zagotavljanju finančnih sredstev (ZORZFS, Uradni list RS, št. 131/23) in sicer:

Predvideva se manjša širitev območja stavbnih zemljišč zaradi gradnje posamičnega stanovanjskega objekta (s pripadajočimi objekti), ki je s sklepom vlade iz 151.c člena ZIUOPZP ali 87. člena Zakona o obnovi, razvoju in zagotavljanju finančnih sredstev (ZORZFS, Uradni list RS, št. 131/23) predviden za odstranitev.

- **SKLEP VLADE ŠT. ZA ODSTARNITEV OBJEKTA:** \_\_\_\_\_
- **OŠKODOVANEC:** \_\_\_\_\_, 3332 Rečica ob Savinji
- Nadomešča se objekt na naslovu Spodnja Rečica 2a, 3332 Rečica ob Savinji, št. stavbe 320, parc. št. 589/6 v k.o. 935-Spodnja Rečica

**3. PREDVIDENA LOKACIJA LOKACIJSKE PREVERITVE ZA MANJŠO ŠIRITEV STAVBENEGA ZEMLJIŠČA:**

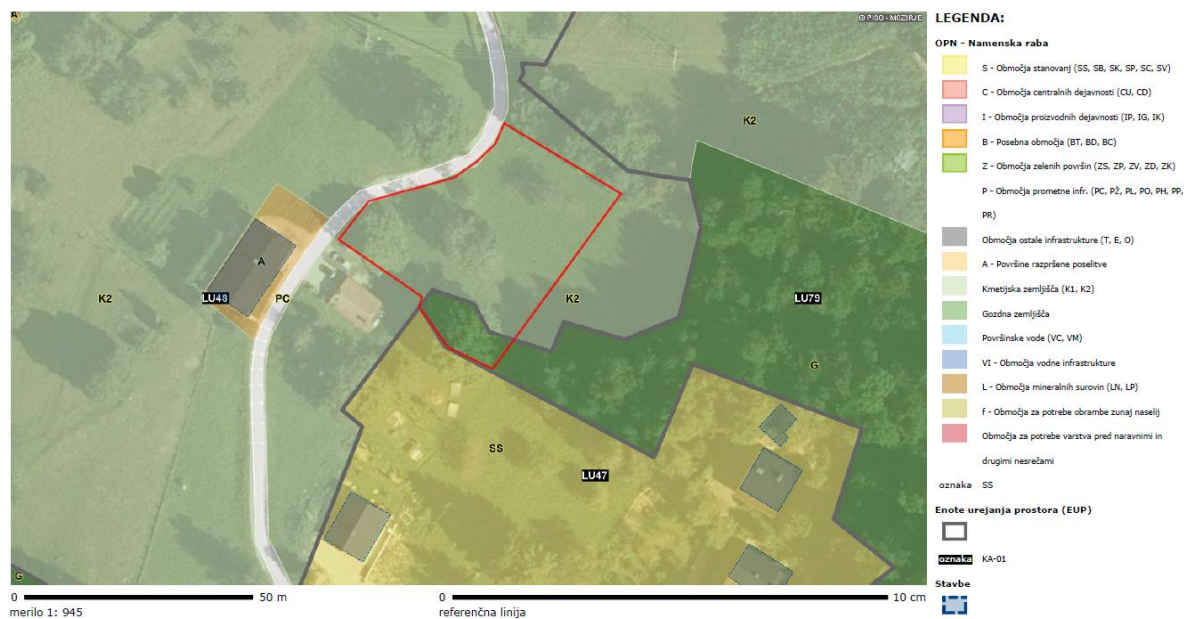
- deli parc. št. 865/44, 865/45 in 865/51 v k.o. 918-Ljubija
- lastnik zemljišča:
  - \_\_\_\_\_, 3330 Mozirje; 865/44 in 865/45 v k.o. 918-Ljubija (delež 1/1)
  - \_\_\_\_\_, 3330 Mozirje; 865/51 v k.o. 918-Ljubija (delež 1/1)

#### 4. PREVERITEV CILJEV PROSTORAKEGA RAZVOJA OBČINE:

Na obravnavanem območju je v veljavi:

Odlok o prostorskem načrtu občine Mozirje (Uradni list RS, št. 46/2015, 65/2018)

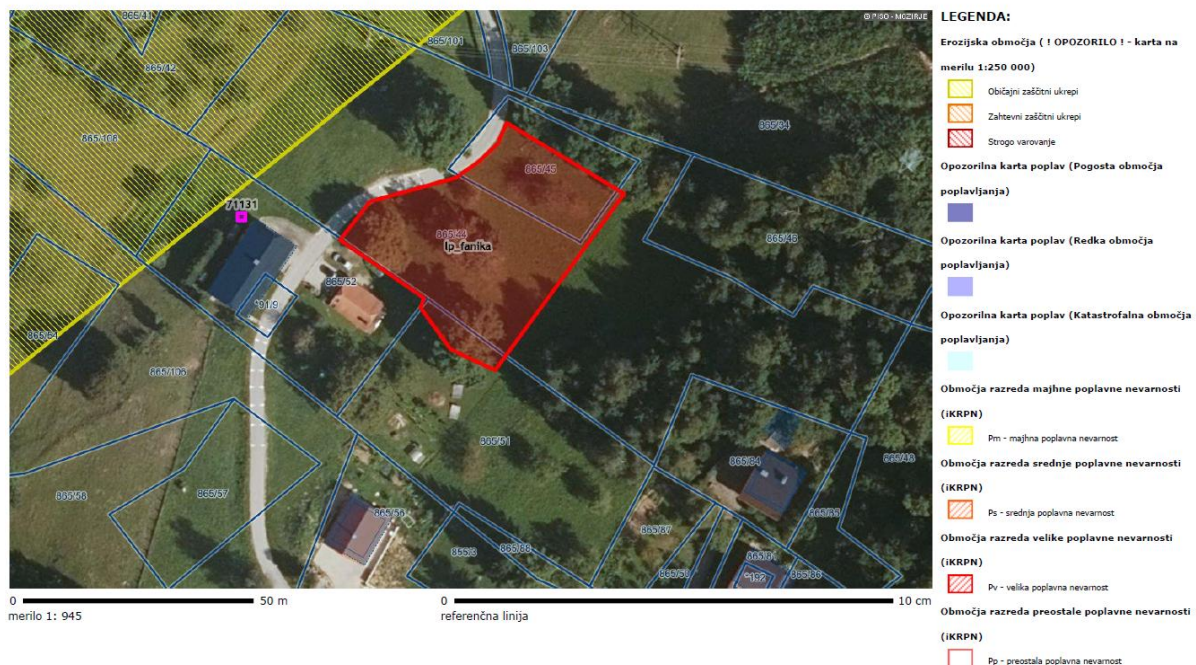
Občinski prostorski načrt - OPN SD1 > Namenska raba



Slika 1: Prikaz območja LP na izseku iz občinskega prostorskega akta s prikazano namensko rabo.

#### 5. PREVERITEV STANJA V PROSTORU IN PRAVNIH REŽIMOV

Druge državne vsebine > Vode (hidrografija) > Poplave in poplavni dogodki



Slika 2: Prikaz območja LP z razredi poplavne nevarnosti.

Obravnavano območje LP se ne nahaja na območju varovanj (Natura 2000, EPO, naravovarstveno območje, kulturna dediščina).

## 6. PREVERITEV STANJA KOMUNALNE OPREME TER GOSPODARSKE IN DRŽBENE INFRASTRUKTURE

Gospodarska infrastruktura (GJI) > Skupen prikaz (Promet, En, Ko, EK)



Slika 3: Prikaz območja LP in gospodarske javne infrastrukture.

## 7. PREVERITEV MOŽNOSTI NADOMESTITVENE GRADNJE TER POTREBNA GRADNJA KOMUNALNE OPREME

- Na obravnavanem območju je možna nadomestitvena gradnja ob zagotovitvi potrebne komunalne opreme (gradnja priključka na lokalno cesto, priključitev na elektro omrežje, izgradnja MKČN in priključitev na vaški vodovod ob pridobitvi vodnega soglasja).
- Nosilci urejanja prostora in soglasodajalci:
  - Ministrstvo za naravne vire in prostor, Direktorat za prostor, Dunajska cesta 48, 1000 Ljubljana.
  - Ministrstvo za kmetijstvo, gozdarstvo in prehrano, Direktorat za kmetijstvo, Dunajska cesta 22, 1000 Ljubljana.
  - Ministrstvo za naravne vire in prostor, Direkcija RS za vode, Sektor območja Savinje, Mariborska cesta 86, 3000 Celje.
  - Občina Mozirje, Šmihelska cesta 2, 3330 Mozirje.
  - Komunala Mozirje d.o.o., Praprotnikova 36, 3330 Mozirje.
  - Elektro Celje d.d., Vrunčeva cesta 2a, 3000 Celje.
  - Telekom Slovenije d.d., Dostopovna omrežja, Operativa, TKO vzhodna Slovenija, Lava 1, 3000 Celje.

## **8. VSEBINA IN OBSEG ELABORATA LOKACIJSKE PREVERITVE (ELP)**

- Vsebina in obseg ELP mora biti skladna s predpisi, tehničnimi pravili in navodili MNVP ter smiselno skladna z Izhodišči.
- Zarisi območja lokacijske preveritve ni natančen. Možnost umestitve potrebnih objektov je omejena s površino 80% obstoječe poselitvene enote oz. ne sme presegati 3.000 m<sup>2</sup> (skladno z 12. členom ZORZFS). Razpoložljive površine je potrebno ustrezno prilagoditi.
- Sestavni del ponudbe mora biti tudi prikaz lokacij obstoječih objektov, za katere se s tem ELP vzpostavljajo pogoji za nadomestitveno gradnjo, vključno s prikazom namenske rabe po veljavnem prostorskem aktu ter predlagane in z NUP usklajene predvidene nove rabe.

## **9. OBVEZNOSTI IZDELOVALCA**

- sodelovanje z naročnikom;
- aktivno sodelovanje s pristojnimi NUP (preveritev veljavnosti že izdanih preliminarnih mnenj in pridobivanje morebiti potrebnih dodatnih smernic NUP);
- aktivno sodelovanje z MNVP, SOPP, DTP;
- sodelovanje z občani za katere se izdeluje ELP;
- aktivno sodelovanje z izdelovalcem/izdelovalci DGD (ELP in DGD se skladno s 13. členom ZORZFS skupaj razgrneta);
- sodelovanje v celotnem postopku;
- pomoč Občini v vseh fazah dela;
- zagotavljanje strokovnost in upoštevanje zakonodaje;
- odprava napak, ki so posledica nestrokovnosti in neaktivnosti v procesu nastajanja ELP ter uskladitev z zahtevami NUP v okviru lokacijske obravnave.

Pripravil:  
Jože Sinur

Žig:

Direktor občinske uprave  
Občine Mozirje  
**mag. Ivo Glušič**